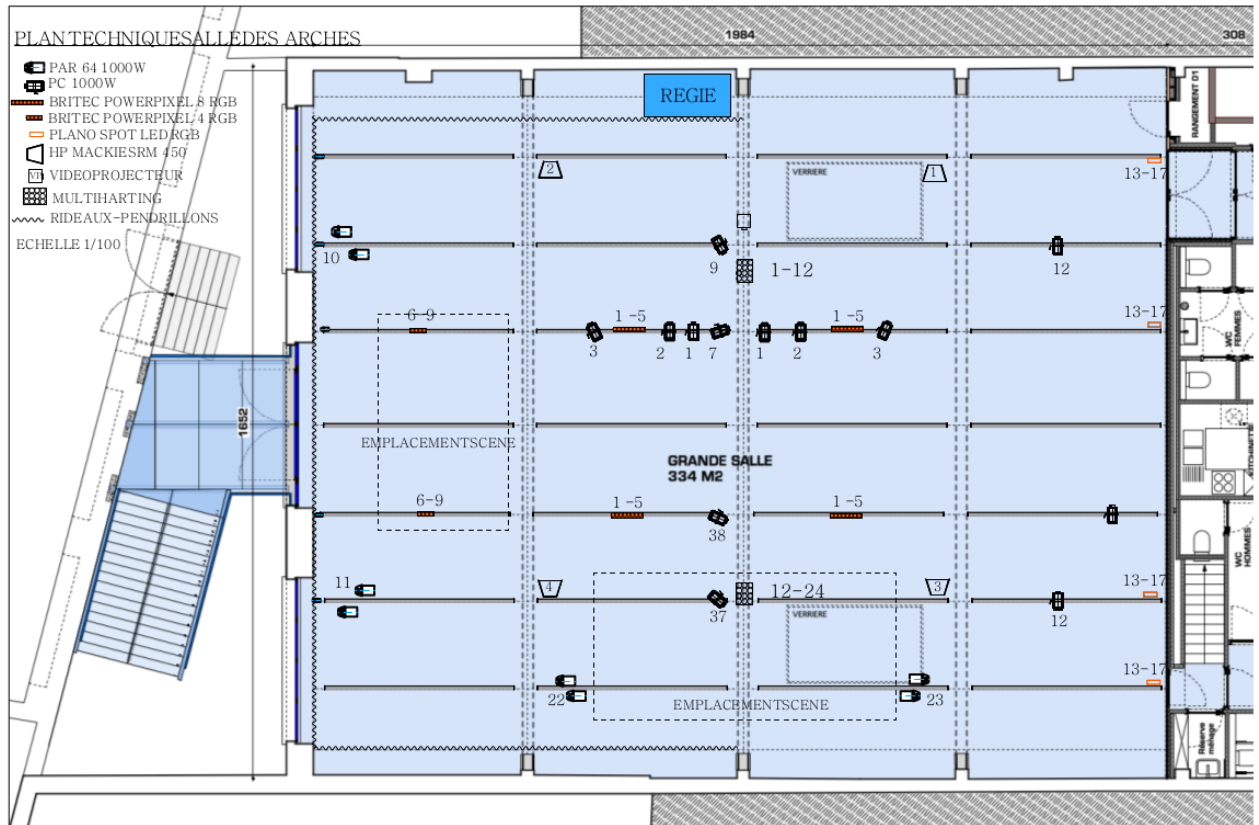


FICHE TECHNIQUE SALLE DES ARCHES



Dimensions : grand rectangle de 19,84m (longueur) x 16,52m (largeur) x de 2,40m (hauteur au plus bas) à 7m (hauteur au plus haut, à la faîte).

Capacité : 350 personnes debout (sans mobilier ni scène)

Électricité : 3 x 230V, 3 prises TRI 63A étoile (neutre non raccordé) disponibles dans le stock regie, a cote des gradateurs, 2 prises 32A triangle (1 disponible sous la regie et 1 dans le local technique) dans ainsi que de nombreuses (6) prises 16A? au pied des arches

Accrochage : 17 perches de 4m40 couvrant l'entièreté de la salle, 40 kg/mètre courant (max 200kg ponctuellement aux points d'ancrage)

Hauteur des perches : 1 x 6,80m - 2 x 5,70m - 2 x 4,52m - 2 x 3,38m par travée (4 travées)

Installation son fixe

1x console de mixage mackie CR1604 vlz; 16 in - 6 aux - 6 out (splitter)

1x Soundcraft UI16 wifi systeme numérique 12 in - 4 out

1x limiteur APEX Argos 90Db

1x stageboX 24-8

1x Ultralink pro MX882 Ultra-Flexible 8-Channel Splitter/Mixer

4x haut-parleurs actifs mackie SRM 450 (350W)

Installation lumière fixe (options possible)

1x gradateur RVE easycab 24 x 2 Kw

1x console philips strand 2000 plus 24p

12x PC 1000 watts PSL

6x PAR 64 1000W

5x PAR 36

2x PC 2KW

4x barres led Briteq powerpixel 8 RGB

2x barres led Briteq powerpixel 4 RGB

4x Lyres stairville 250MH

4x Plano spot led RGB

2x Stairville xBrick Full-Colour 16x3W

2x PAR LED (buffets ou vestiaire)

Installation vidéo fixe

1x projecteur sanyo plc-xm100L 5000 LUMEN

1x écran 300x400 bâche projection ou rétro-projection (amovible)